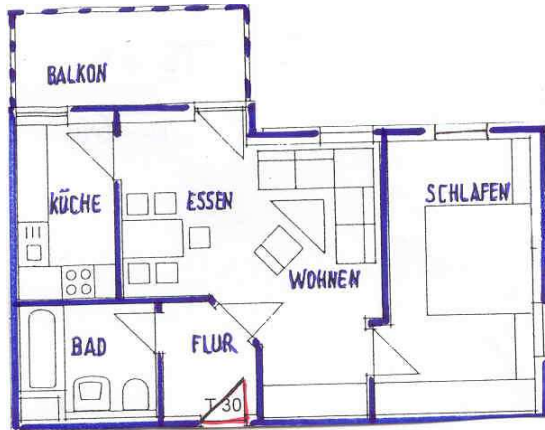


Wohnraum in Dresden – Löbtau Frankenbergstraße 24



Grundriss

2 - Raum Wohnung mit Balkon u. Lift

II OG mi.– ca. **57,00 m²**

- Neubau, eingeb. Fahrstuhl, Tiefgaragenplatz möglich,
- Wohnzimmer mit Balkon,
- SZ, WZ und Flur mit CV-Belag in Laminatoptik
- Bad mit Wanne/WC- gefliest,
- Küche mit Fenster, vom WZ abgehend,
- WM- Anschluss im WM- Raum im Keller
- elektr. Wäschetrockner im WM-Raum zur Nutzung

- Kautiön: 2 Kaltmieten



Außenansicht



Balkontür Wohnzimmer



Bad



Wohnzimmer



Balkonblick