

Wohnraum in Wilsdruff, Friedhofstraße 1

5,5 - Raum Wohnung im Erdgeschoss

Wohnungsgröße: 153,08 m²

Objektbeschreibung:

san. Altbau, unweit vom Markt in Wilsdruff entfernt, gute Verbindung mit Bus, Anbindung an die BAB, ideal als Gewerbe nutzbar, ein großes Gartengrundstück am Haus zur Nutzung

Ausstattung:

Große Küche mit Fenster- PVC-Belag, Bad mit 2 Waschbecken / Wanne u. WM-Anschluss- gefliest, sep. WC mit Waschbecken, großer Flur, alle Wohnräume mit Textilbelag, als Praxisräume / Gewerberäume sehr gut geeignet, schönes Grundstück hinterm Haus mit Wäschetrockenplatz.
Zur Wohnung gehört ein Kellerraum,

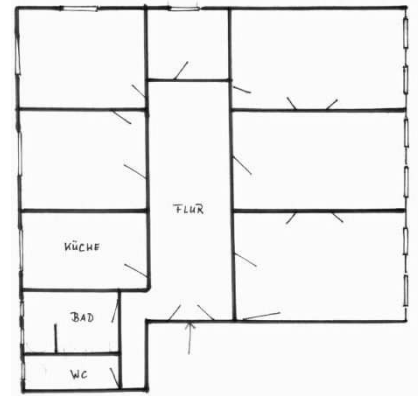
Lage

EG re.

Wichtiges im Überblick:

| | |
|---|-----------------------|
| Kaltmiete: | 612,32 € |
| Nebenkosten: | 274,01 € |
| Warmmiete: | 886,33 € |
| Wohnfläche: | 153,08 m ² |
| Zimmer: | 5,5 |
| Etage: | 3 |
| Etagenzahl: | 1 |
| Heizkosten sind in Nebenkosten enthalten: | ja |
| Balkon / Terrasse: | nein |
| Gartennutzung: | ja |
| Badezimmer: | mit Wanne |
| sep. WC: | ja |
| Einbauküche: | nein |
| Heizungsart: | Zentralheizung |
| Objektzustand: | saniert |
| Bezugsfrei ab: | sofort |

Kaution: 2 Kaltmieten bei Schlüsselübergabe



Grundriss



Bad



Zimmer 2



Flur



Objekt